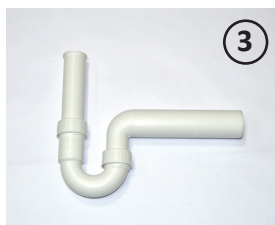
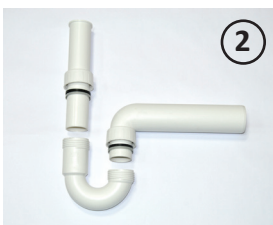
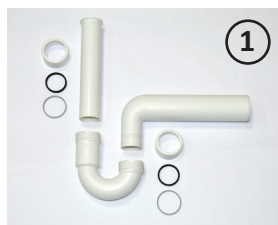
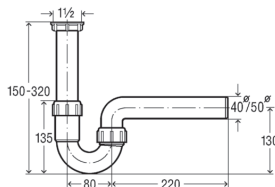


# Syfon do zmiękczaczy

Zestaw syfonu z zaworem antyskażeniowym na odprowadzeniu popłuczyn ze zmiękczacza

## Montaż syfonu

Komplet syfonu składa się z 9 części (**zdj. 1**): samego syfonu, kolanka, rury, 2 nakrętek, 2 uszczelki i 2 podkładek. Włóż nakrętki na rurę i kolanko, następnie umieść podkładki i nakrętki jak na **zdj. 2**. Połącz jeden koniec syfonu z rurą, a drugi koniec z kolankiem i dokręć nakrętki. Zmontowany syfon powinien wyglądać tak jak na **zdj. 3**.



## Montaż zaworu antyskażeniowego z syfonem

Zawór antyskażeniowy składa się z dwóch części (**zdj. 4**): samego zaworu (biały element) oraz adaptora do węża popłuczyn (szary element). Włóż adaptor do zaworu gładką częścią adaptora do środka (**zdj. 5**). Włóż dolną część zaworu do rury syfonu (**zdj. 6**). Użyj kleju do plastiku. Sprawdź szczelność instalacji. Połącz adaptor z wężem popłuczyn. Ponownie sprawdź szczelność instalacji.

